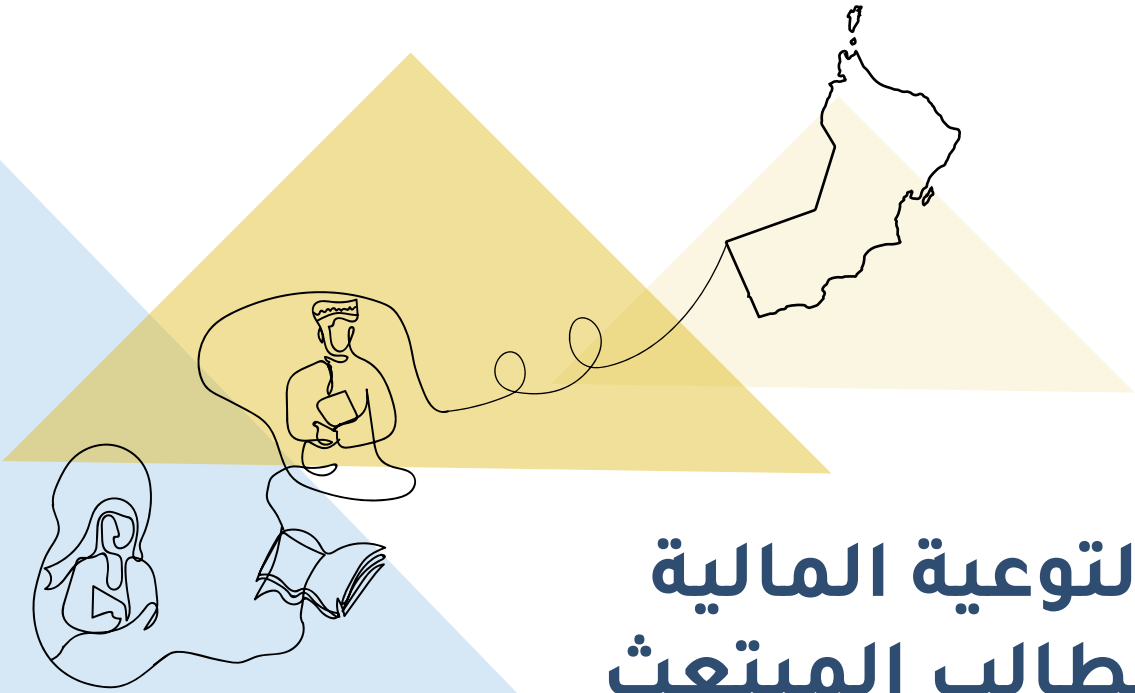




وزارة التعليم العالي
والبحث العلمي والابتكار



٢٠٢٣/٢٠٢٢ م

التوعية المالية للتطلاب المبتعث



www.moheri.gov.om



Oman Ministry of
Higher Education



@omanmohe



@omanmohe



Ministry of
Higher Education

التوعية المالية للبعثات الداخلية

يتحمل الطالب المبتعث الرسوم الدراسية على نفقته الخاصة في حال:

- أعاد دراسة المقرر الذي رسب فيه مرتين.
- حرم من الامتحان بسبب الغياب أو الغش.
- حذف أيّاً من المقررات الدراسية بعد الفترة المحددة للحذف وبدون إذن الوزارة.
- استنفذ المدة المحددة للتمديد وتعهد بالاستمرار مع عدم تحمل الوزارة أية مصاريف مالية إضافية (رسوم دراسية أو مخصصات شهرية).
- تغيب عن الاختبارات النهائية لأي فصل دراسي دون عذر أو سبب مقبول.

ماذا تغطي بعثة الطالب الدراسية؟

البعثات الداخلية الكاملة :

١/ برامج البكالوريوس (BS) لجميع الطلبة:

- هي بعثات داخلية كاملة مدفوعة الرسوم الدراسية فقط لمرحلة البكالوريوس مع تحمل ولي أمر الطالب تكاليف النقل والسكن (إن دعت الحاجة لذلك) وهي مخصصة لجميع الطلبة ، أما بنسبة لطلبة الضمان الاجتماعي فيتم صرف مخصص شهري لهم وقدره (٩٠ ريال عماني).

٢/ برامج الدبلوم لطلبة الضمان الاجتماعي (SF):

- هي بعثات داخلية كاملة الرسوم الدراسية فقط لمرحلة الدبلوم ، وهي مخصصة للطلبة من أبناء أسر الضمان الاجتماعي ويتم صرف مخصص شهري لهم وقدره (٩٠ ريال عماني). يحدد الطالب المؤسسة التي يرغب بالدراسة بها، وفق التخصص الدراسي المقبول فيه.

٣/ برامج الدبلوم لطلبة الدخل المحدود (SP):

- هي بعثات داخلية كاملة الرسوم الدراسية فقط لمرحلة الدبلوم، ومخصصة للطلبة من أبناء أسر الدخل المحدود، والذين لا يتجاوز إجمالي الدخل الشهري لأولياء أمورهم عن (٦٠٠ ريالاً عمانياً فقط، ولا يمكن قبول ما يزيد عن ذلك نهائياً) مع تحمل ولي الأمر لتكاليف النقل والسكن (إن دعت الحاجة لذلك). يحدد الطالب المؤسسة التي يرغب بالدراسة بها، وفق التخصص الدراسي المقبول فيه.

٤/ برامج الدبلوم (DS) لجميع الطلبة:

- هي بعثات داخلية كاملة مدفوعة الرسوم الدراسية فقط لمرحلة الدبلوم، مع تحمل ولي الأمر لتكاليف النقل والسكن (إن دعت الحاجة لذلك) وهي مخصصة لجميع الطلبة. يحدد الطالب المؤسسة التي يرغب بالدراسة بها، وفق التخصص الدراسي المقبول فيه.

٥/ برامج البعثات الداخلية المرنة لمؤهل البكالوريوس بعثات STEM و ESAM

- بعثات STEM هي بعثات مخصصة بالدراسة في البرامج العلمية: (العلوم ، والتكنولوجيا ، والهندسة ، وعلوم الرياضيات).
- بعثات ESAM هي بعثات مخصصة بالدراسة في البرامج الأدبية: (التربية ، والعلوم الاجتماعية، والفنون ، والإدارة).
- يمكن للطلبة المقبولين اختبار المؤسسة التعليمية الراغبين في الدراسة بها شريطة أن تكون مدرجة تحت التخصصات الرئيسية المحددة لكل برنامج.
- يغطي البرنامج جميع مؤسسات التعليم العالي الخاصة داخل سلطنة عمان لدراسة التخصصات التي تبتعث لها الوزارة.
- يمكن للطلبة المقبولين اختيار التخصص الفرعي / الدقيق (لدرجة البكالوريوس فقط) من ضمن التخصصات الرئيسية المحددة لكل برنامج.
- لا تشمل تخصصات: الطب البشري / العام ، طب وجراحة الفم والاسنان ، التمريض ، الصيدلة، علوم البصريات ، العلاج الفيزيائي ، والتربية).
- البرنامج غير مشروط باجتياز المقابلات الشخصية أو الاختبارات أو باجتياز السنة التأسيسية للحصول على البعثة.

- الطلبة من فئة الضمان الاجتماعي الذين يحصلون على بعثات دراسية، يجب عليهم إدخال أرقام الحسابات البنكية الخاصة بهم في وصلة البيانات الشخصية في النظام الإلكتروني بمركز القبول الموحد أثناء عملية التسجيل.

- في حال حصول الطالب مستقبلاً على بطاقة الضمان الاجتماعي الصادرة من وزارة التنمية الاجتماعية بعد إتمام عملية التسجيل بالمؤسسة التعليمية، من الممكن له رفعها إلكترونياً من خلال ملفه الإلكتروني بموقع الوزارة مع نسخة من البطاقة البنكية الخاصة به، وتحديث البيانات الخاصة بذلك.

- كما يتوجب على الطالب تسليم نسخة من بطاقة الضمان (سارية الصلاحية) والبطاقة البنكية الخاصة بالطالب للقسم المختص بالمؤسسة التعليمية المقيد بها.

